



Fragen und Informationen

Bei Fragen treten Sie gerne per Mail an uns heran:
ehemalige@kleineburg.de

Beitrittsformular und Lastschriftmandat bitte ausgefüllt und abgetrennt per Mail oder an die auf dem Flyer genannte Adresse schicken.

Wir danken schon jetzt für Ihre Unterstützung.
Der Vorstand.

Weitere Informationen und Kontaktmöglichkeiten:

ehemalige@kleineburg.de

Ehemalige des Gymnasiums Kleine Burg e. V.
Gymnasium Kleine Burg
Kleine Burg 5
38100 Braunschweig

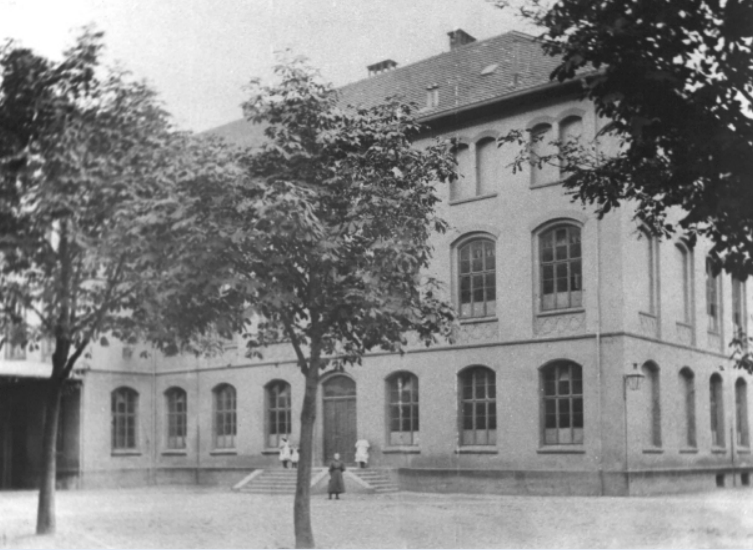
www.kleineburg.de/verwaltung-und-gremien/ehemaligenverein-kb-e-v

Ehemalige des Gymnasiums Kleine Burg e.V.

www.kleineburg.de

www.kleineburg.de





Wofür sind wir da?

- Förderung der Bildung und Erziehung von Schülerinnen und Schülern der Kleinen Burg
- Organisation und Durchführung von Veranstaltungen zur Kontaktpflege und Aufbau neuer Kontakte zwischen Ehemaligen
- Aktivitäten zur Vernetzung der Ehemaligen mit den derzeitigen Schülern
- Beratungsangebote
- Unterstützung durch Sachmittel

Unser Ziel ist es, das Schulleben an der Kleinen Burg zu unterstützen. Dabei verfolgen wir ausschließlich gemeinnützige Zwecke und wollen den Kontakt zwischen unseren ehemaligen KBlern zur alten Schule fördern.

Außerdem ist es uns ein großes Anliegen den Schülern der Kleinen Burg durch unser Engagement Einblicke in die spätere Berufswelt und die damit verknüpften Möglichkeiten zu geben. Ebenfalls erhoffen wir uns, schulische Aktivitäten und Veranstaltungen tatkräftig unterstützen zu können.

Wir freuen uns über jede Form der Mithilfe und über jedes weitere Mitglied in unserem Verein!

Beitrittserklärung zum Verein „Ehemalige des Gymnasiums Kleine Burg e.V.“

Hiermit erkläre ich meinen Beitritt zum Verein „Ehemalige des Gymnasiums Kleine Burg e.V.“ und erkenne die Vereinssatzung sowie den von der Mitgliederversammlung festgesetzten Jahresmitgliedsbeitrag in Höhe von 20 € (10 € ermäßigt bei nachzuweisenden

Studenten und Auszubildenden) an. Der Austritt aus dem Verein ist schriftlich unter den in der Satzung genannten Bedingungen zu erklären. Bereits entrichtete Beiträge werden nicht erstattet. Änderungen der Mitgliedschaft (z. B. neue Adresse, neue Bankverbindung) sind dem Verein umgehend mitzuteilen.

.....
Name, Vorname

.....
Geburtsdatum

.....
Straße, Nr.

.....
PLZ, Ort

.....
Telefon

.....
E-Mail

.....
Abiturjahrgang/Abgang

Erteilung des SEPA- Lastschriftmandats

Mandatsreferenz

Ich ermächtige den Verein „Ehemaligen des Gymnasiums Kleine Burg e. V.“ aus Braunschweig, Zahlungen wiederkehrend von meinem Konto mittels Lastschrift einzuziehen. Zugleich weise ich mein Kreditinstitut an, die vom Verein auf mein Konto gezogenen Lastschriften einzulösen. Der Mitgliedsbeitrag wird als Jahresbeitrag am (01.07.) jeden Jahres fällig.

Hinweis

Ich kann innerhalb von acht Wochen, beginnend mit dem Belastungsdatum, die Erstattung des belasteten Betrages verlangen, Es gelten dabei die mit meinem Kreditinstitut vereinbarten Bedingungen.

Gläubiger-ID: DE79ZZZ00002322861

.....
Kontoinhaber

.....
Kreditinstitut

.....
IBAN

.....
BIC

.....
Ort, Datum

.....
Unterschrift

